

# Toad™ Data Modeler

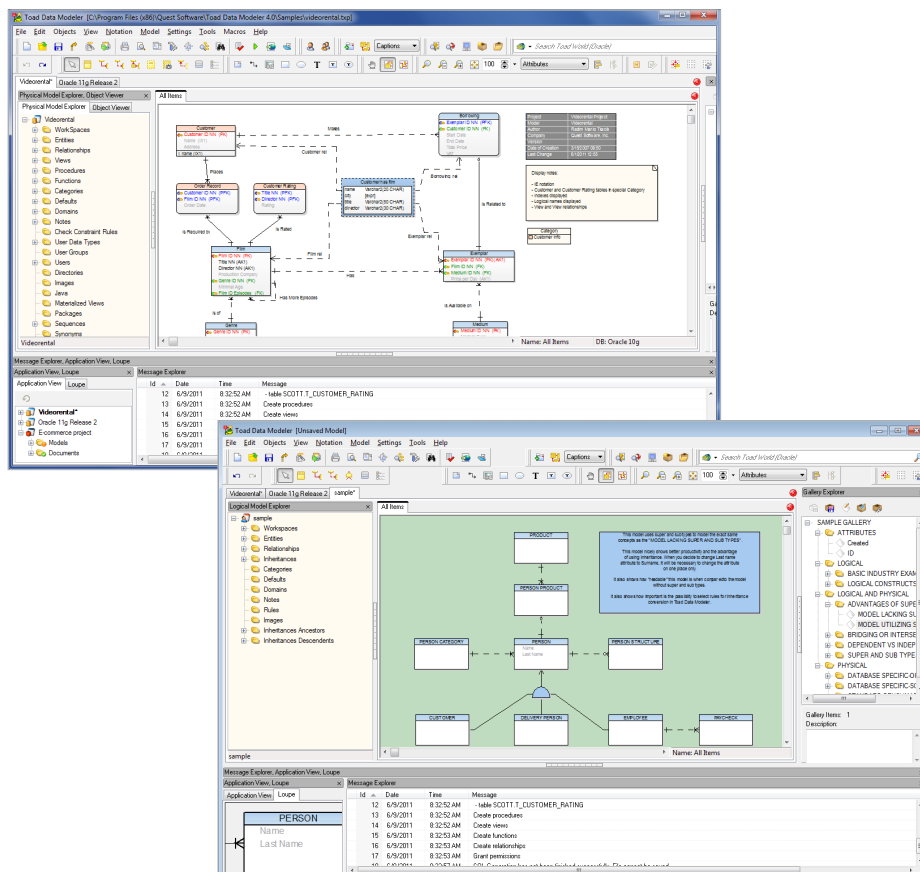
Diseño y modelado de base de datos potente y rentable

Sin importar si usted es un modelador de datos, un administrador de base de datos o un desarrollador, necesita una herramienta de modelado de datos fácil de usar para el diseño de base de datos, la modificación de la estructura de datos y la creación de documentos. Las soluciones empresariales son muy costosas y tan complicadas que suelen requerir una capacitación intensiva, lo que interfiere con la productividad.

Toad™ Data Modeler simplifica el diseño, el mantenimiento y la documentación

de la base de datos, a un precio que su organización puede pagar. Esta poderosa solución de modelado admite tareas cotidianas de diseño y modificación, por lo que ahora es más sencillo:

- Crear modelos de datos físicos y lógicos de alta calidad
- Visualizar y comprender las estructuras y las relaciones de los datos
- Implementar con precisión cambios en la estructura de datos
- Documentar proyectos para obtener una mejor comunicación con el equipo



“He utilizado muchas herramientas distintas y llegué a la conclusión de que Toad Data Modeler es, sin lugar a dudas, la mejor aplicación de su categoría”.

*Steve Callan  
databasejournal.com*

Beneficios:

- Admite ingeniería e ingeniería inversa.
- Ofrece comparación y sincronización (modelo con modelo, modelo con base de datos y base de datos con modelo).
- Admite diversas bases de datos, incluidas Oracle®, IBM® DB2®, SQL Server®, MySQL®, y SAP®.
- Proporciona una interfaz intuitiva.
- Los requisitos de espacio en disco son mínimos y se diseñó para una instalación sencilla.

## Requisitos del sistema para Toad Data Modeler v5.3

### Plataforma

Pentium® 4

### Memoria

Mínimo: 512 MB. Recomendado: 4 GB

### Espacio en disco duro

Mínimo: 200 MB. Recomendado: 400 MB

### Sistemas operativos

Microsoft® Windows Vista® (32 bits y 64 bits)

Microsoft Windows Server 2003 (32 bits y 64 bits, Service Pack 2), 2008 (32 bits y 64 bits), 2008 R2 (64 bits)

Microsoft Windows 7 (32 bits y 64 bits)

Microsoft Windows 8 Pro, 8.1 Pro (64 bits)

### Servidor de base de datos

Greenplum® 4.1, 4.2

IBM® DB2® LUW 8, 9.0, 9.5, 9.7, 10.1, 10.5

IBM DB2 z/OS 9, 10

Ingres® 9.3, 10.0

Microsoft Access® 2000–2003, 2007–2010

Microsoft SQL Azure®

Microsoft SQL Server® 2000, 2005, 2008, 2012, 2014

MySQL® 5.0, 5.1, 5.5

Oracle® 9i, 10g, 11g R1, 11g R2, 12c

PostgreSQL® 8.1, 8.2, 8.3, 8.4, 9.0, 9.1, 9.2

SQLite® 3.7

SAP® ASE® 12.5, 15, 15.5, 15.7

SAP IQ 15.2

### Servidor de base de datos

(continuación)

SAP SQL Anywhere® 11

Teradata® 13

### Servidor de base de datos en la nube

Bases de datos Oracle que se ejecutan en Amazon EC2®

SQL Server que se ejecuta en Microsoft SQL Azure

Base de datos de MySQL que se ejecuta en Amazon RDS

### Software adicional

Cualquier lector de PDF (para ver la Guía de instalación)

## Características y beneficios

### Realice modelado de datos lógicos y físicos

Modele los requisitos comerciales reales y transforme el modelo en una implementación técnica que se adecúa perfectamente, sin perder ningún contexto comercial en el proceso.

### Compare y sincronice estructuras de datos

Compare y sincronice modelos separados, con representaciones visuales de las diferencias clave con asistentes de comparación y fusión de modelos intuitivos y poderosos.

### Genere scripts alternativos

Genere scripts SQL con comandos "ALTER" para sincronizar el modelo de datos y la base de datos.

### Ingeniería inversa

Rediseñe la estructura de base de datos, inserte el modelo en el administrador de versión interno o genere nuevos scripts SQL (DDL).

### Administrador de versión

Cree proyectos, versiones y revisiones. También puede agregar modelos lógicos y físicos y otros archivos (por ejemplo, archivos de prueba e imágenes) en los proyectos.

### Extensibilidad

Modifique todos los objetos de la aplicación que permite ejecutar scripts. Toad Data Modeler es un programa altamente personalizable que se ajusta a las necesidades o requisitos de su empresa.

### Edición en pantalla

Seleccione un objeto de base de datos del modelo físico y simplemente modifíquelo en la pantalla para ahorrar una importante cantidad de tiempo. Copie, corte y pegue elementos como atributos y columnas en objetos y modelos. También pueden utilizarse los accesos directos estándares para cortar y pegar de Microsoft® Windows®.

### Personalización de la interfaz de usuario

Para guardar su diseño de pantalla favorito, haga clic derecho en la pantalla y seleccione "Editar".

### Acerca de Dell Software

Con el software de Dell se ayuda a que los clientes descubran mayor potencial a través del poder de la tecnología, gracias a la entrega de soluciones escalables, accesibles y fáciles de usar que simplifican TI y mitigan los riesgos. Este software, cuando se combina con el hardware y los servicios Dell, brinda eficiencia y productividad sin precedentes que aceleran los resultados empresariales. [www.dellsoftware.com](http://www.dellsoftware.com).

## Dell Software

5 Polaris Way, Aliso Viejo, CA 92656 | [www.dell.com](http://www.dell.com)  
Si se encuentra fuera de América del Norte, puede encontrar información sobre su oficina local en nuestro sitio web.

© 2014 Dell Inc. TODOS LOS DERECHOS RESERVADOS. Dell, Dell Software, el logotipo del software de Dell y los productos, , como se identifican en este documento, son marcas registradas de Dell, Inc. en los Estados Unidos y en otros países. Todas las demás marcas comerciales y marcas comerciales registradas son propiedad de sus respectivos dueños.  
DataSheet-ToadDataModeler-US-AC-25001

