

Foglight®

OPTIMICE EL DESEMPEÑO DE PROCESOS CRÍTICOS DE NEGOCIOS

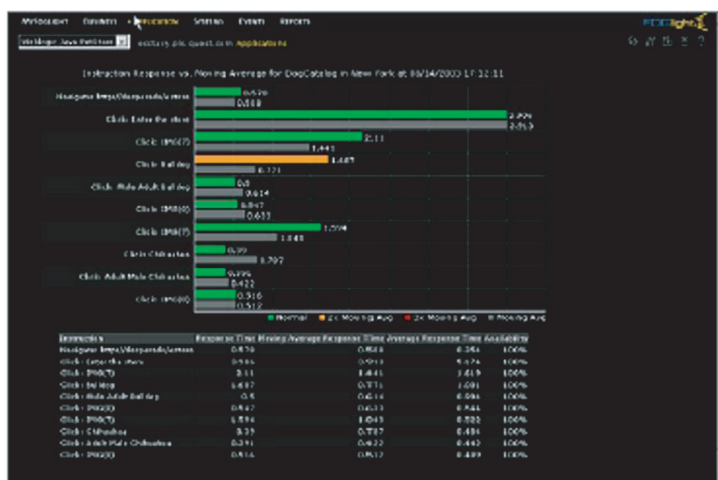
- Mapea procesos de negocios a lo largo de cada nivel o estrato de aplicaciones complejas
- Mide la experiencia del usuario final desde locaciones geográficamente dispersas
- Amplia cobertura de todo el stack de la aplicación a través de plataformas heterogéneas
- Reportes completos y exhaustivos directamente del paquete para administradores y gerentes de TI
- Funciones avanzadas para la gestión de ambientes de gran magnitud

Foglight de Quest Software es una poderosa solución para gestión del desempeño que monitorea todo el stack de tecnología que afecta el desempeño para advertir a los propietarios de la aplicación sobre problemas antes de que los usuarios finales se vean afectados. Con Foglight, los gerentes de la aplicación y TI pueden entender los niveles de servicio del usuario final, notificar a los involucrados cuando dichos niveles de servicio son violados y asignar tareas para solución de problemas al experto de dominio apropiado.

A diferencia de las herramientas tradicionales de monitoreo, Foglight genera un mapa de los objetivos de la empresa hacia información de desempeño específica tanto del sistema como de la aplicación a través de cada uno de los niveles del stack de la aplicación para medir y mejorar el desempeño de aplicaciones empaquetadas y a la medida.

Obtenga una Vista Correlacionada en Tiempo Real del Desempeño de la Aplicación

Foglight usa agentes del dominio específico para recabar datos de cada estrato de la aplicación — usuario final, servidor de aplicación, base de datos, sistema operativo, servidor Web y red — para suministrar una imagen completa del desempeño y reducir el tiempo necesario para encontrar y resolver un problema.



Foglight desglosa los tiempos de respuesta de procesos de negocios en las acciones subyacentes del usuario para una solución más rápida de los problemas

Simplifique las Operaciones de TI y la Resolución de Problemas

Foglight puede ahorrar a los equipos de TI muchas horas al acelerar el proceso de triangulación. Cuando se excede un umbral o se viola un nivel de servicio, se envía una notificación al propietario del sistema especificado, advirtiéndole del problema potencial y dándole tiempo suficiente para reaccionar. También pueden añadirse a Foglight acciones predeterminadas para problemas comunes para mejorar aún más la productividad y reducir el tiempo necesario para identificar problemas.

Foglight también provee experiencia integrada en aplicaciones de manera que los gerentes de IT puedan evitar una sobrecarga de personal con expertos costosos. La interfase intuitiva y los reportes del producto permiten descargar tareas críticas de desempeño a miembros de niveles inferiores del staff.

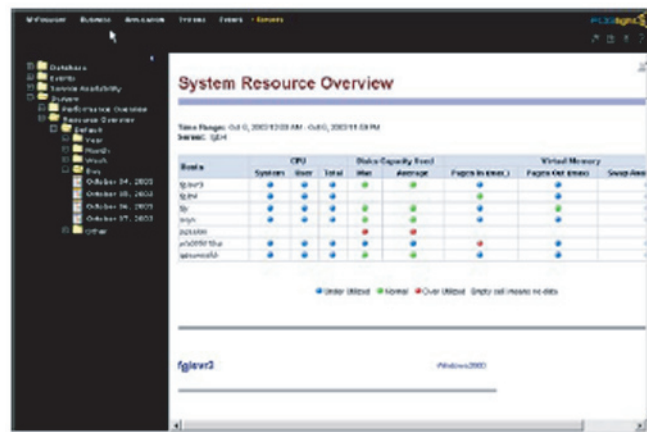
Cierre las Brechas Entre la Empresa y el Personal de TI

Actualmente, las aplicaciones no solamente brindan apoyo a la empresa — son la empresa. Foglight permite a los interesados en el desempeño tanto del lado de la empresa como de IT visualizar la disponibilidad de la aplicación y de los procesos de negocios a simple vista.



También genera reportes configurados de antemano de manera que los interesados puedan visualizar niveles de servicio y el desempeño de la base de datos siempre que sea necesario. Con Foglight, los gerentes de IT cuentan con los datos de desempeño y disponibilidad que necesitan para hacer del equipo IT responsable por los niveles de servicio establecidos y justificar las inversiones en tecnología antes los propietarios de las líneas de negocios.

En el entorno actual donde existen serias limitaciones económicas, en donde IT tiene que justificarse a sí misma y cumplir con niveles de servicio a las unidades de negocios, las capacidades de reporte de Foglight permiten a las organizaciones de IT reportar la utilización para los SLA y establecer cargos apropiados para las unidades de negocios.



Los populares reportes directo de la caja de Foglight permiten a los usuarios programar fácilmente un conjunto exhaustivo de reportes para los administradores y la gerencia.

Además, en ocasiones incluso dentro de IT el “juego de culpas” puede impedir la resolución de problemas. Foglight brinda al personal de IT un grupo común de herramientas para moverse rápidamente e identificar un problema directamente a su diagnóstico y solución. Al facilitar la identificación del componente de la aplicación que está causando un problema, Foglight elimina el señalar culpables al brindar a los propietarios de la aplicación la manera de correlacionar problemas de desempeño con problemas en la infraestructura subyacente para que puedan identificar rápidamente dónde residen los problemas y llegar rápidamente a una solución.

Características Clave

• Poderoso Análisis y Generación de Reportes

Foglight permite a los usuarios generar reportes por dominio específico o configurar reportes estándar para la base de datos, aplicaciones, gestión de eventos, planeación de capacidad y gestión del nivel de servicio a lo largo de rangos de tiempo específicos.

• Cumpla los Contratos de Nivel de Servicio (SLA)

El Modelo de Servicio Foglight combina datos vitales con eventos para determinar si usted cumple con SLAs de aplicaciones críticas, le permite mantener de manera preactiva los datos de desempeño para alcanzar niveles estrictos y también analiza y reporta los niveles de servicio logrados.

• Grabadora y Reproductora de Transacciones Foglight (FTR)

Foglight brinda la habilidad de monitorear continuamente transacciones Web y advertir a los administradores sobre problemas en el tiempo de respuesta. Foglight también permite validar transacciones, un desempeño óptimo (cumplimiento de SLA) e información de disponibilidad por demanda. Las transacciones basadas en la Web pueden registrarse, almacenarse centralmente y distribuirse a distintas zonas geográficas para simular procesos clave del negocio.

• Aproveche las Instalaciones Existentes en el Esquema

Foglight se integra con esquemas como Micromuse Netcool, Tivoli IT Director, HP OpenView y otros. Si ocurre una condición de alerta de Foglight, la maquinaria de reglas de Foglight iniciará una alerta desde el servidor Foglight y la enviará a la consola con cualquier información necesaria para resolver la alerta.

Arquitectura Foglight

El Servidor Foglight incluye una maquinaria de reglas inteligentes que correlaciona e interpreta la información recuperada por los agentes Foglight, así como una base de datos central para almacenar los datos recabados. La sofisticada maquinaria de reglas de Foglight puede analizar información de un solo servidor o correlacionar información entre varios servidores — disparando de manera preactiva un rango de acciones, tales como registro de información, alertas a localizador o e-mail, ejecución remota de programa, emisión de boletas de problema a la mesa de ayuda o el envío de información a esquemas de gestión.

Foglight incorpora una base de datos integrada de alto rendimiento y bajo mantenimiento que recaba y almacena datos de desempeño para reportarlos. A través del tiempo se convierte en una fuente invaluable de información histórica para planear los requerimientos futuros de capacidad del sistema junto con análisis puntual. El poder de la base de datos también puede expandirse al permitir que la información se exporte fácilmente para cualquier uso externo.

Los Agentes Foglight

Los agentes Foglight recaban información a intervalos predeterminados y envían los datos al servidor Foglight para almacenamiento, análisis de reglas o notificación de eventos. Los agentes Foglight residen en servidores monitoreados y tienen requerimientos muy reducidos de CPU y memoria. El resultado es una recolección ligera de datos que no compite por los recursos y tiene un impacto despreciable en los servidores monitoreados y la red.

Foglight también ofrece cartuchos para gestión del desempeño de aplicaciones específicas. Estos cartuchos combinan agentes de peso ligero para proveer una gestión especializada para sus aplicaciones, bases de datos y servidores de aplicación. Seleccione entre los siguientes cartuchos:

- Oracle E-Business Suite
- PeopleSoft
- MySAP.com
- Siebel eBusiness
- BEA WebLogic Application Server
- IBM WebSphere Application Server
- Oracle Application Server
- JBoss Application Server
- Bases de datos incluyendo Oracle, DB2, SQL Server and Sybase
- Microsoft Exchange

Foglight®

OPTIMICE EL DESEMPEÑO DE PROCESOS CRÍTICOS DE NEGOCIOS

Requerimientos para el Sistema Servidor de Gestión Foglight

- Microsoft Windows 2000 (SP3), 2003 o Solaris 8, 9
- Procesador Dual
- 2 GB Memoria/3 GB Swap
- Disco de 2 - 4 GB para Instalación
- Disco de 10-50 GB para Datos Históricos

Host Monitoreados en Foglight

El software cliente Foglight v4.2 es soportado en las siguientes plataformas de host monitoreados:

- Microsoft Windows 2000 (SP2), Microsoft Windows NT (SP4), Microsoft Windows 2003 incluyendo Itanium
- Solaris 6, 7, 8, 9, 10
- HP-UX 11, 11i, 11.23 Itanium
- AIX 4.3.3, 5.1, 5.2, 5.3
- Red Hat Enterprise Advanced Server 2.1, 3.0; Red Hat 7.x (Linux 2.4); SuSe 8.0 (Linux 2.4)

Consola de Operaciones Foglight

- Solaris 8, Solaris 9, Windows 2000, Windows 2003, Windows XP

Consola Web Foglight

- Microsoft Internet Explorer 5.5+ o Netscape 6+ en la mayoría de las plataformas

Consola Web Mejorada



MyFoglight brinda a los propietarios de aplicaciones una página configurable desde la cual visualizar eventos, el desempeño del sistema, el estado de la aplicación, procesos de negocios y más.

Foglight provee una poderosa consola Web orientada a negocios que facilita el mapeo de procesos de negocios a capas de la aplicación, información de agentes y eventos. La consola ofrece MyFoglight, una página Web configurable por el usuario que muestra métricas del sistema, procesos de negocios, estado de aplicaciones, cumplimiento de SLA, eventos y más en una interfase intuitiva. Los usuarios pueden acceder a los reportes preconfigurados de Foglight desde el interior de MyFoglight.

Capacidades Integradas de Diagnóstico y Resolución con Productos Quest

Foglight también se integra con Spotlight® para una poderosa resolución de desempeño y problemas en tiempo real de sistemas operativos, bases de datos, servidores Web y de aplicación; Quest Central® para una gestión completa de bases de datos heterogéneas; PerformaSure™ para una gestión acelerada del desempeño de J2EE; y Big Brother™ para la integración de eventos en hosts manejados por Big Brother a Foglight.

Para mayor información sobre Foglight 4.2, por favor llame al 800.663.4723 o visítenos en <http://www.quest.com>



Por favor consulte nuestra página Web para información sobre nuestras oficinas regionales e internacionales.